

ZP15 Pneumatischer Trockenlaufschutz

Der Trockenlaufschutz, ein Ventil mit Ansteuerungsoption, ermöglicht die Begrenzung des maximalen Durchflusses auf einen eingestellten Wert. Wird dieser Grenzwert überschritten, zum Beispiel bei einem Mangel des zu pumpenden Mediums, erfolgt ein unmittelbares Abschalten der Anlage und verhindert somit eine Überlastung oder gar Beschädigung der Pumpe.

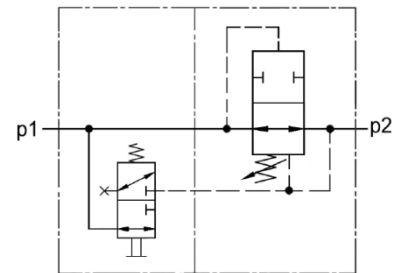
Erst nach Betätigen eines pneumatischen Tasters erfolgt der Wiederanlauf der Anlage. Dies geschieht über ein optionales Ansteuerungsventil oder über einen Startimpuls an einem externen Schaltventil. Diese Konstruktion gewährleistet maximalen Anlagenschutz und erfüllt sowohl die gesetzlichen Anforderungen der Arbeitssicherheit als auch die ATEX-Produktlinie 2014/34/EU.



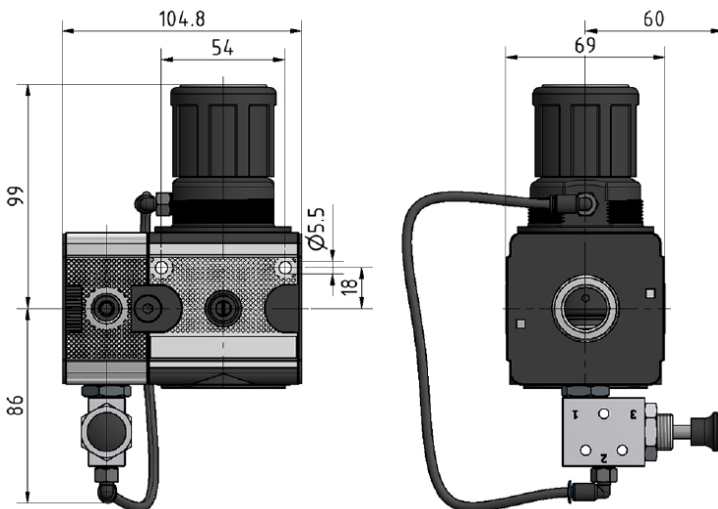
Abbildungen können von tatsächlich gelieferten Geräten abweichen

Technische Daten:

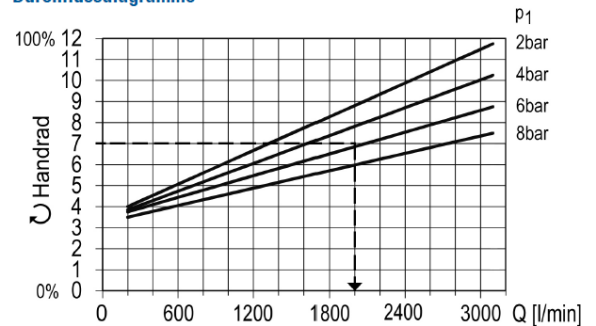
Werkstoff:	Zink Z419 / PTB
Eingangsdruck:	Pe max. 16 bar, min. 2 bar
Mediums- und Umgebungstemperatur:	max. +65°C
Anschlussgewinde:	G 1/2"
Einbaulage:	beliebig
Regelbereich:	200 - 3.000 l/min
Gewicht:	770 g



Artikelnummer: ZSQSV
ZSQSV-X für ATEX-Anwendungen



Durchflussdiagramme



Beispiel:
P1 = 6 bar → 7 Handrad = Qmax. ~2000 l/min (Flow-Stop)