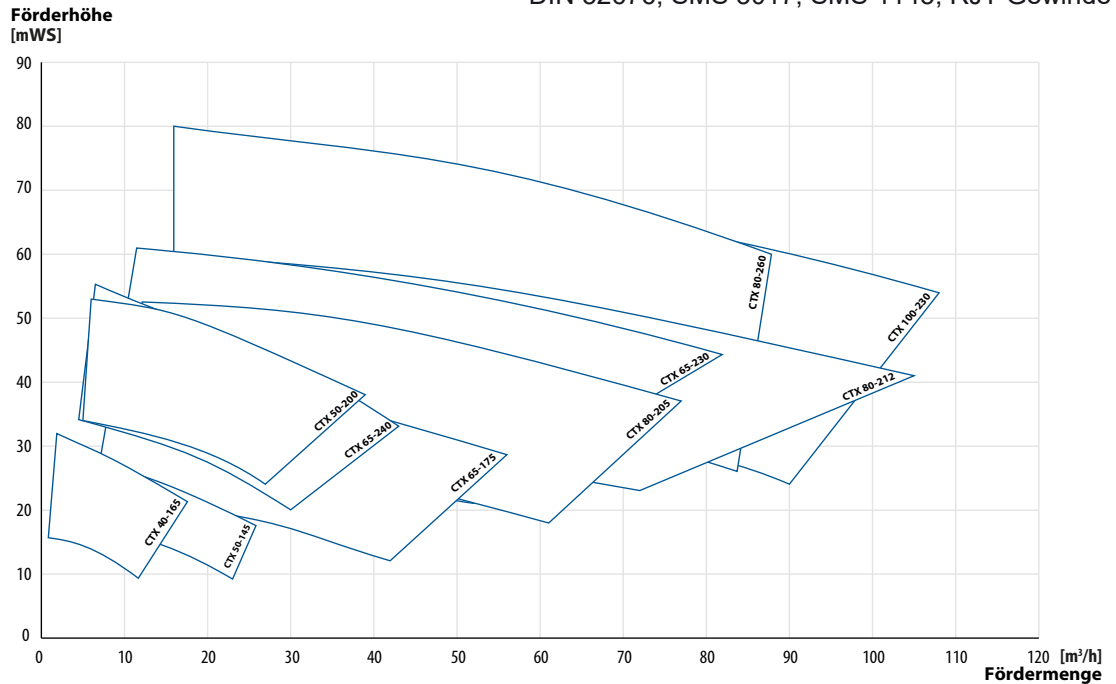




Max. Fördermenge	108 m³/h (bei Wasser)
Max. Förderdruck	69 mWS
Ansaughöhe	nicht selbstansaugend, benötigt Zulauf
Max. Betriebstemperatur	-10°C...+120°C (kurzzeitig 140°C für SIP)
Gleitringdichtungen (einfachwirkend)	SiC/Graphit/EPDM (FDA) (std.), SiC/SiC/FKM (FDA), SiC/SiC/NBR (FDA), (u.v.a.)
Gehäuse O-Ring	immer gleich mit dem O-Ring der Gleitringdichtung
Produktberührte Gehäuseteile	Edelstahl AISI 316L Ra<0,8 µm, electropoliert
Ein- / Auslassanschluss	DIN 11851 Milchrohr DN100 / DN80 (std.), Clamp DIN 32676, SMS 3017, SMS 1145, RJT Gewinde

Förderkurve



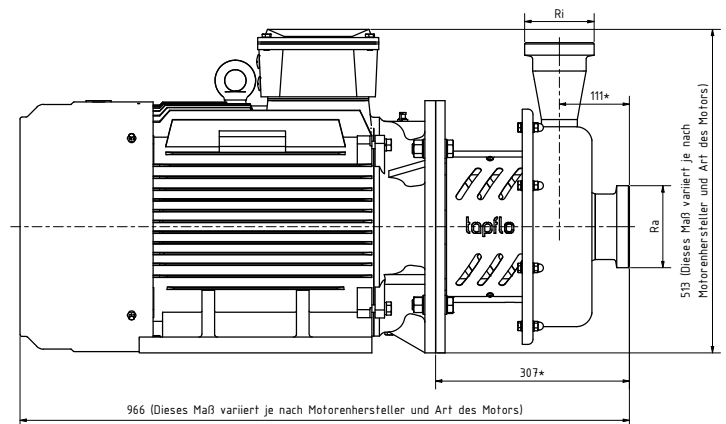
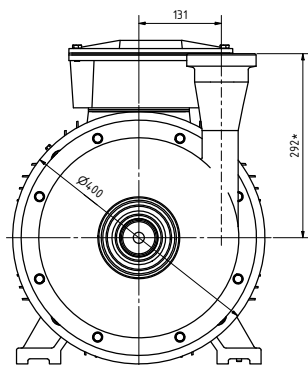
Allgemeine Informationen

Laufrad, offen
Antireb 2-polig, 50 Hz

IEC Motorgröße
Max. Systemdruck
Viskosität

AISI 316L poliert Ra<0,8µm, Ø 170 - 230 mm
11,0 kW, 15,0 kW, 18,5 kW, 22,0 kW, 30,0 kW
2900 1/min, 400/690V, IP55, IE3, 3 PTC
160M, 160L, 180M, 200L
16 bar (PN 16)
max. ~150 cSt

Abmessungen



*Dieses Maß kann je nach Anschlussart abweichen
Maße in mm

Milchrohr DIN 11851		Clamp DIN 32676		Clamp SMS 3017		Clamp SMS 1145		Gewinde RJT	
Ra	Ri	Ra	Ri	Ra	Ri	Ra	Ri	Ra	Ri
100	80	100	80	101,6	76,1	101,6	76,1	4"	3"

Kontakt zu uns

Allgemeine Fragen und Bestellungen
0211 / 302055-0
info@steinle-pumpen.de

Technische Beratung
0211 / 302055-10
technik@steinle-pumpen.de