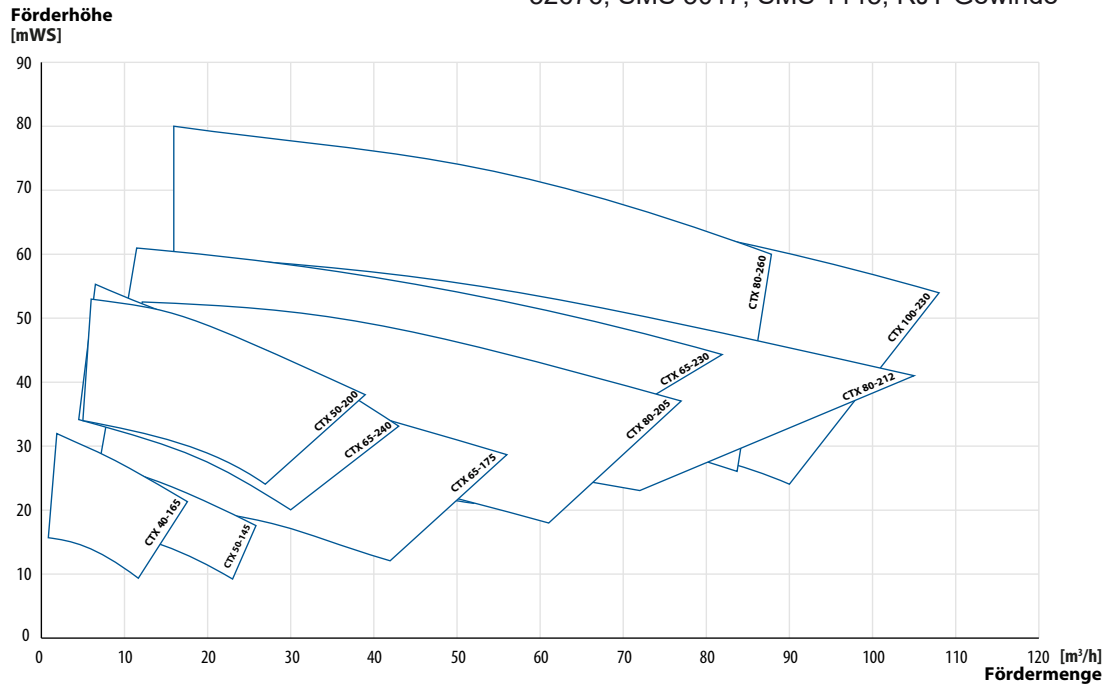




Max. Fördermenge	104 m³/h (bei Wasser)
Max. Förderdruck	60 mWS
Ansaughöhe	nicht selbstansaugend, benötigt Zulauf
Max. Betriebstemperatur	-10°C...+120°C (kurzzeitig 140°C für SIP)
Gleitringdichtungen (einfachwirkend)	SiC/Graphit/EPDM (FDA) (std.), SiC/SiC/FKM (FDA), SiC/SiC/NBR (FDA), (u.v.a.)
Gehäuse O-Ring	immer gleich mit dem O-Ring der Gleitringdichtung
Produktberührte Gehäuseteile	Edelstahl AISI 316L Ra<0,8 µm, elektropoliert DIN 11851 Milchrohr DN80 / DN65 (std.), Clamp DIN 32676, SMS 3017, SMS 1145, RJT Gewinde
Ein- / Auslassanschluss	

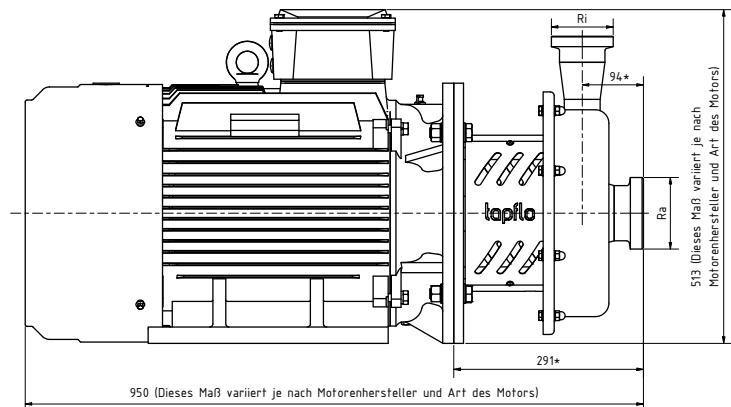
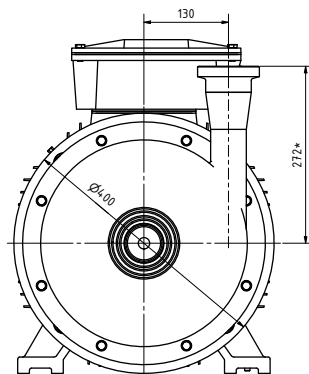
### Förderkurve



### Allgemeine Informationen

Laufrad, offen	AISI 316L poliert Ra<0,8µm, Ø 160 - 212 mm
Antreib 2-polig, 50 Hz	11,0 kW, 15,0 kW, 18,5 kW, 22,0 kW,
IEC Motorgröße	2900 1/min, 400/690V, IP55, IE3, 3 PTC
Max. Systemdruck	160M, 160L, 180M
Viskosität	16 bar (PN 16)
	max. ~150 cSt

### Abmessungen



\*Dieses Maß kann je nach Anschlussart abweichen  
Maße in mm

Milchrohr DIN 11851		Clamp DIN 32676		Clamp SMS 3017		Clamp SMS 1145		Gewinde RJT	
Ra	Ri	Ra	Ri	Ra	Ri	Ra	Ri	Ra	Ri
80	65	80	65	76,1	63,5	76	63,5	3"	2,5"

### Kontakt zu uns

**Allgemeine Fragen und Bestellungen**  
0211 / 302055-0  
info@steinle-pumpen.de

**Technische Beratung**  
0211 / 302055-10  
technik@steinle-pumpen.de