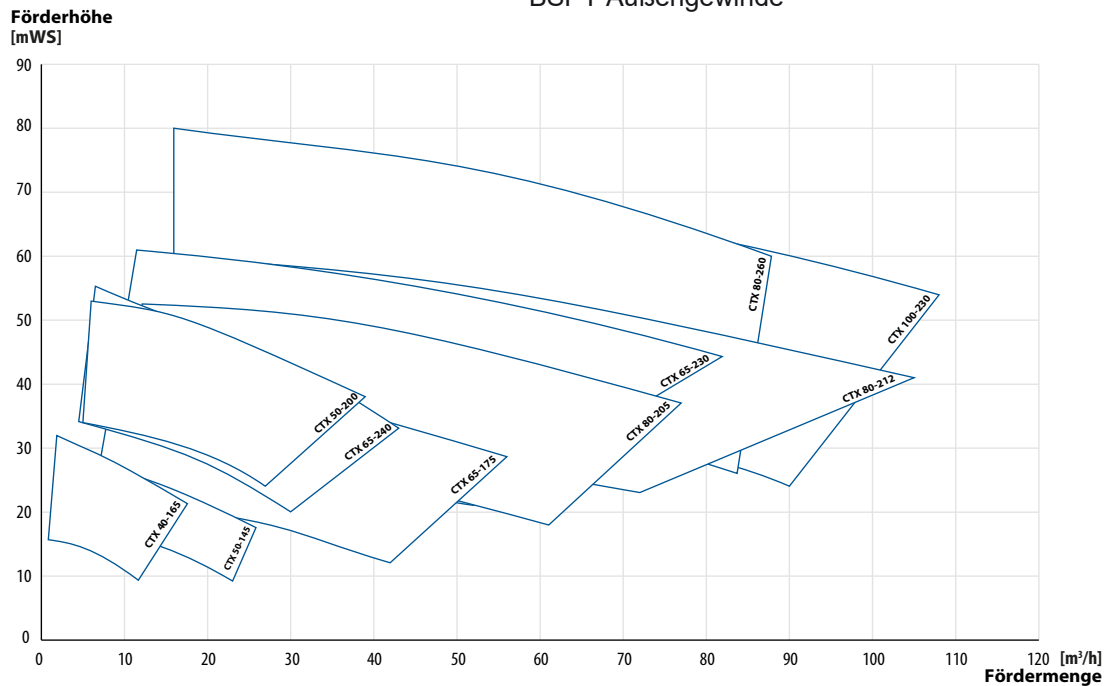




Max. Fördermenge	18 m³/h (bei Wasser)
Max. Förderdruck	32 mWS
Ansaughöhe	nicht selbstansaugend, benötigt Zulauf
Max. Betriebstemperatur	-10°C...+120°C (kurzzeitig 140°C für SIP)
Gleitringdichtungen (einfachwirkend)	SiC/Graphit/EPDM (std.), SiC/SiC/FKM, SiC/SiC/NBR, (u.v.a.)
Gehäuse O-Ring	immer gleich mit dem O-Ring der Gleitringdichtung
Produktberührte Gehäuseteile	Edelstahl AISI 316L Ra<3,2 µm, glasperlgestrahlt
Ein- / Auslassanschluss	Flansch EN1092-1 DN40 / DN32 (std.), ANSI 150, BSPT Außengewinde

### Förderkurve



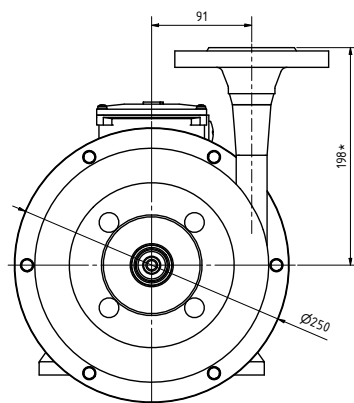
### Allgemeine Informationen

Laufrad, offen  
Antreib 2-polig, 50 Hz

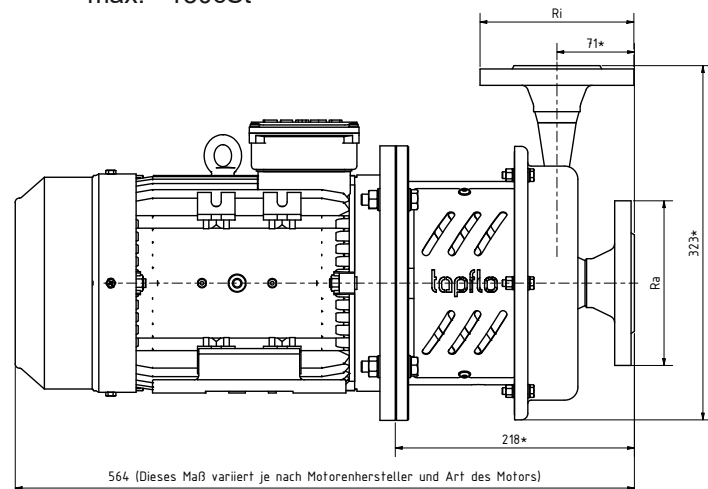
IEC Motorgroße  
Max. Systemdruck  
Viskosität

AISI 316L, Ø 120 - 165 mm  
1,5 kW, 2,2 kW, 3,0 kW, 2900 1/min, 230/400V,  
IP 55, IE3, 3 PTC  
90S, 90L, 100L  
10 bar (PN 10)  
max. ~150cSt

### Abmessungen



\*Dieses Maß kann je nach Anschlussart abweichen  
Maße in mm



<b>Flansch</b> <b>EN1092-1</b>	<b>Flansch</b> <b>ANSI 150</b>	<b>Außengewinde</b> <b>BSPT</b>
Ra Ri	Ra Ri	Ra Ri
40 32	1,5" 1,25"	1,5" 1,25"

### Kontakt zu uns

**Allgemeine Fragen und Bestellungen**  
0211 / 302055-0  
info@steinle-pumpen.de

**Technische Beratung**  
0211 / 302055-10  
technik@steinle-pumpen.de