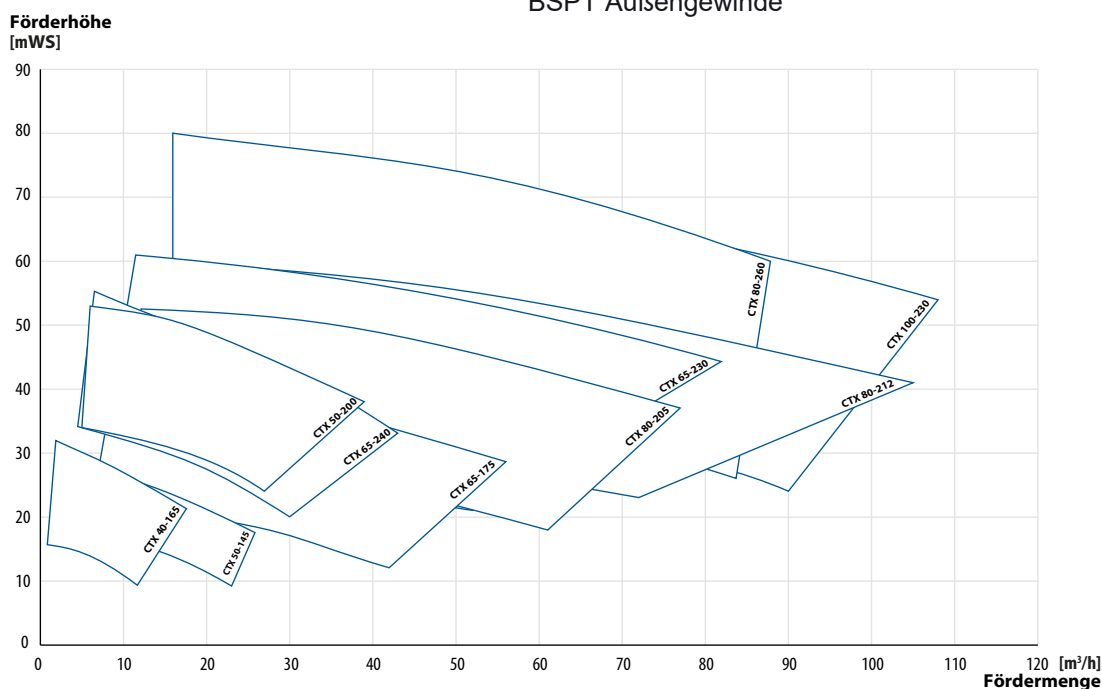


Max. Fördermenge	77 m ³ /h (bei Wasser)
Max. Förderdruck	53 mWS
Ansaughöhe	nicht selbstansaugend, benötigt Zulauf
Max. Betriebstemperatur	-10°C...+120°C (kurzzeitig 140°C für SIP)
Gleitringdichtungen (einfachwirkend)	SiC/Graphit/EPDM (std.), SiC/SiC/FKM , SiC/SiC/NBR, (u.v.a.)
Gehäuse O-Ring	immer gleich mit dem O-Ring der Gleitringdichtung
Produktberührte Gehäuseteile	Edelstahl AISI 316L Ra<3,2 µm, glasperlgestrahlt
Ein- / Auslassanschluss	Flansch EN1092-1 DN80 / DN50 (std.), ANSI 150, BSPT Außengewinde

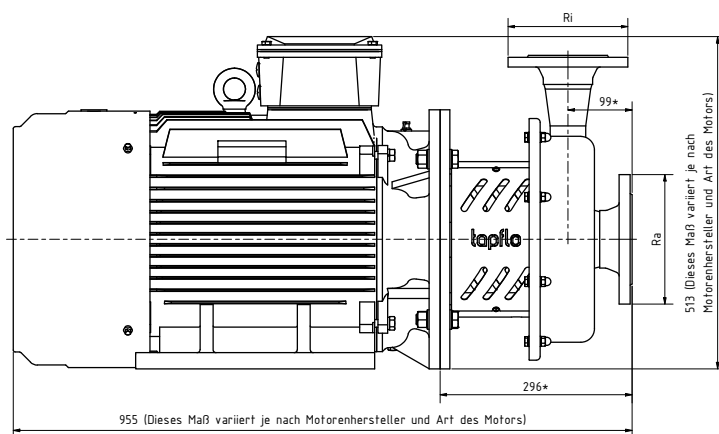
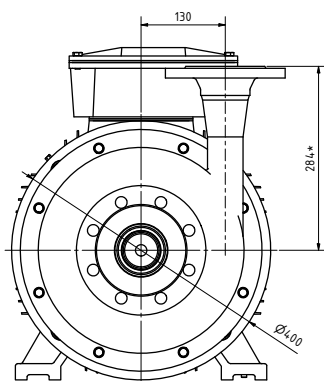
Förderkurve



Allgemeine Informationen

Laufrad, offen	AISI 316L, Ø 155 - 205 mm
Antreib 2-polig, 50 Hz	7,5 kW, 11,0 kW, 15,0 kW, 2900 1/min,
	400/690V, IP55, IE3, 3 PTC
IEC Motorgroße	132S, 160M
Max. Systemdruck	16 bar (PN 16)
Viskosität	max. ~150 cSt

Abmessungen



*Dieses Maß kann je nach Anschlussart abweichen
Maße in mm

Flansch EN1092-1		Flansch ANSI 150		Außengewinde BSPT	
Ra	Ri	Ra	Ri	Ra	Ri
80	50	3"	2"	3"	2"

Kontakt zu uns

Allgemeine Fragen und Bestellungen
0211 / 302055-0
info@steinle-pumpen.de

Technische Beratung
0211 / 302055-10
technik@steinle-pumpen.de