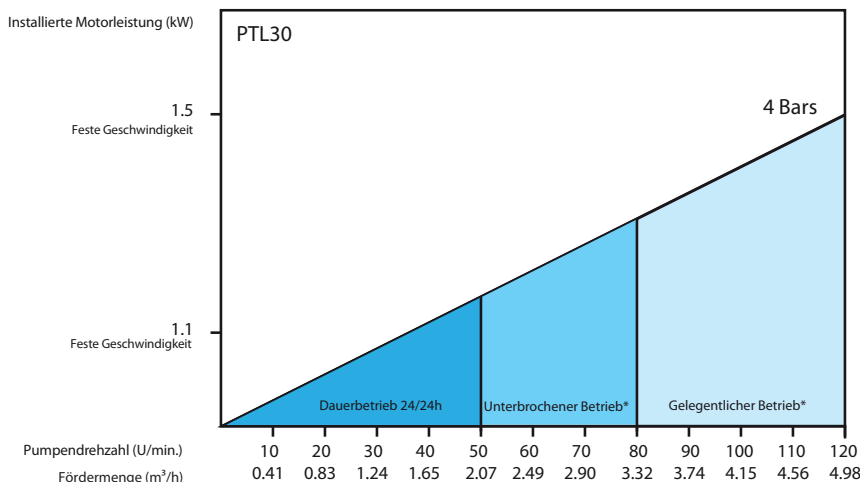


|                        |                                                                                                   |
|------------------------|---------------------------------------------------------------------------------------------------|
| Fördermenge            | 1,6 - 4,35 m <sup>3</sup> /h (bei Wasser),<br>abhängig von der Drehzahl                           |
| Max. Förderdruck       | 4 bar                                                                                             |
| Ansaughöhe trocken     | 8 mWS                                                                                             |
| Max. Feststoffgröße    | 5 mm                                                                                              |
| Schlauchwerkstoffe     | Neoprene CR, Varprene®, Silikon, Pharmed®,<br>Hypalon® (CSM), EPDM, Naturgummi (NR), NBR          |
| Saug- / Druckanschluss | Schlauchtülle Ø 45 mm, Edelstahl (optional PTFE)<br>optional: Flansch, TriClamp, SMS oder Gewinde |

weitere Ausführungen auf Anfrage

## Förderkurve



\*Unterbrochener Betrieb: Halt von mindestens einer Stunde nach 2 Stunden Betrieb /  
\*Gelegentlicher Betrieb: maximal eine Stunde Betrieb pro Tag

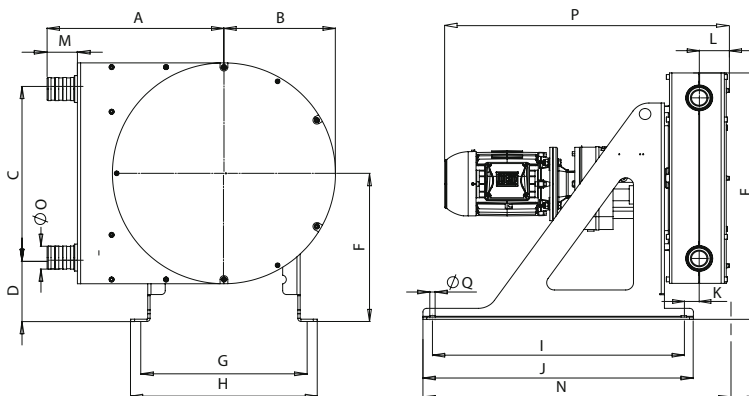
## Allgemeine Informationen

|                   |                                                                                             |
|-------------------|---------------------------------------------------------------------------------------------|
| Gehäuse und Rotor | Aluminiumguss (nicht produktberührt)                                                        |
| Kapazität         | 0,69 l/Umdr.                                                                                |
| ATEX              | optional                                                                                    |
| Schlauch Ø        | 30 mm                                                                                       |
| Gewicht mit Motor | 97 kg                                                                                       |
| Antrieb           | 1,1 oder 1,5 kW, 230/400 V, IP 55, 3 PTC<br>Standard Getriebe mit 39, 48, 87 oder 105 U/min |

Optional lässt sich die Fördermenge über einen integrierten oder externen Frequenzumformer regeln. Abweichende Drehzahlen können auf Anfrage geliefert werden.

weitere Ausführungen auf Anfrage

## Abmessungen



Alle Angaben in mm

| A   | B   | C   | D   | E   | F   | G   | H   | I   | J   | K  | L  | M  | N   | O  | P   | ØQ |
|-----|-----|-----|-----|-----|-----|-----|-----|-----|-----|----|----|----|-----|----|-----|----|
| 348 | 226 | 354 | 153 | 557 | 319 | 330 | 386 | 550 | 590 | 23 | 58 | 60 | 651 | 45 | 685 | 14 |