

# Druckluftmembranpumpe T100 (1" DN 25)

**STEINLE**  
INDUSTRIEPUMPEN GMBH

Allgemeines Datenblatt

## Technische Daten

### Leistung

Max. Fördermenge	125 l/min (bei Wasser)
Max. Förderdruck	8 bar bei 8 bar Druckluft
Ansaughöhe trocken/gefüllt	3,5 mWS (4,4 mWS bei Y-Variante) / 9 mWS
Max. Feststoffgröße	6 mm
Max. Temperaturbereich	-20°C...+70°C (+100°C bei komplett PTFE)
Volumen pro Hub	ca. 305 ml



PE Ausführung



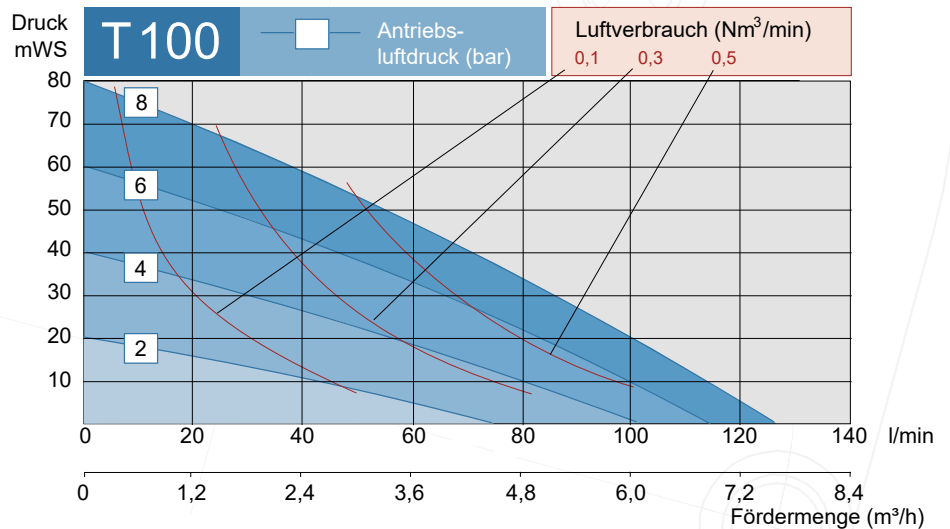
PTFE Ausführung



ATEX Ausführung



TK Ausführung



### Anschlüsse

Saug- / Druckanschluss	BSP Innengewinde (standard), NPT Innengewinde, DIN Flansch, u.v.a.
Anschlussgröße	1" / DN 25 (standard), u.v.a.
Druckluftanschluss	G 1/4"

### Material

Produktberührte Gehäuseteile	PE oder PTFE, massiv
Membranen	EPDM, NBR, PTFE, FKM
Ventilkugeln	EPDM, NBR, PTFE, FKM, SiC, Edelstahl, PE1000
Mittelblock	PP (nicht produktberührt, massiv)
Steuerventil	Messing, PET, Edelstahl
Gewicht	10 kg (17 kg bei PTFE Gehäuse)
optional ATEX Zone 1 (Typ TX100)	II 2G Ex h IIC T6...T4 Gb; II 2D Ex h IIIC T60°
optional ATEX Zone 0 (Typ TZ100)	II 1G Ex h IIC T6...T4 Ga



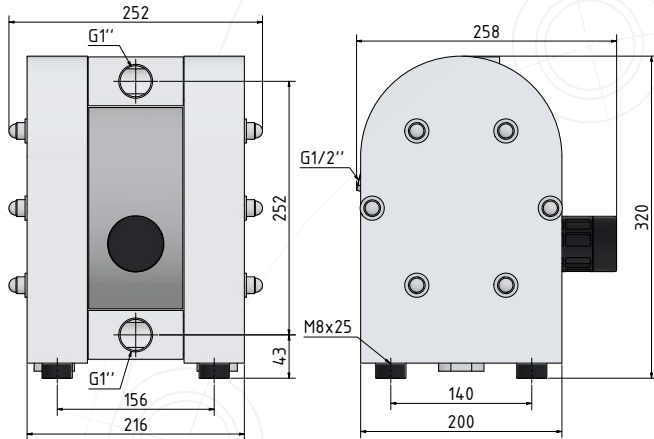
je nach Ausführung

**tapflo**<sup>®</sup>

Version 01/2024 © STEINLE Industriepumpen GmbH - [www.steinle-pumpen.de](http://www.steinle-pumpen.de)

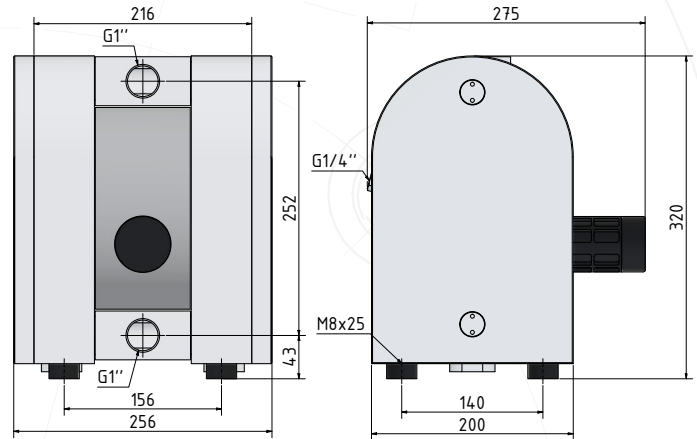
## Abmessungen

### PE Ausführung - T100P



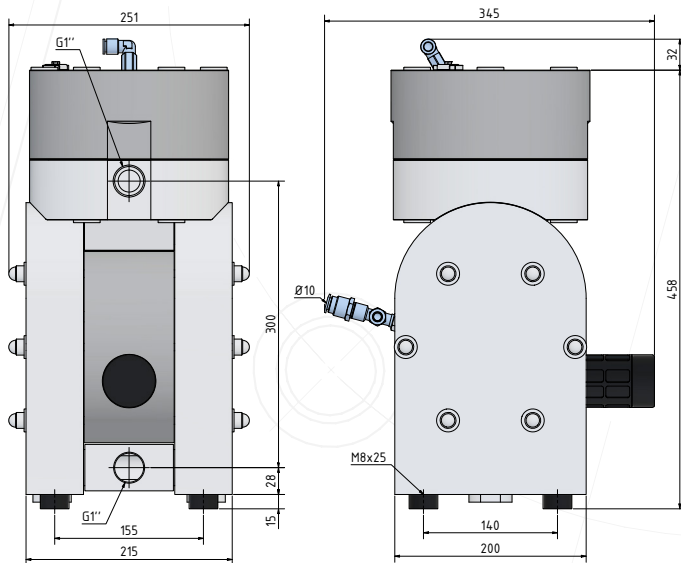
 3D Modell

### PTFE Ausführung - T100T



 3D Modell

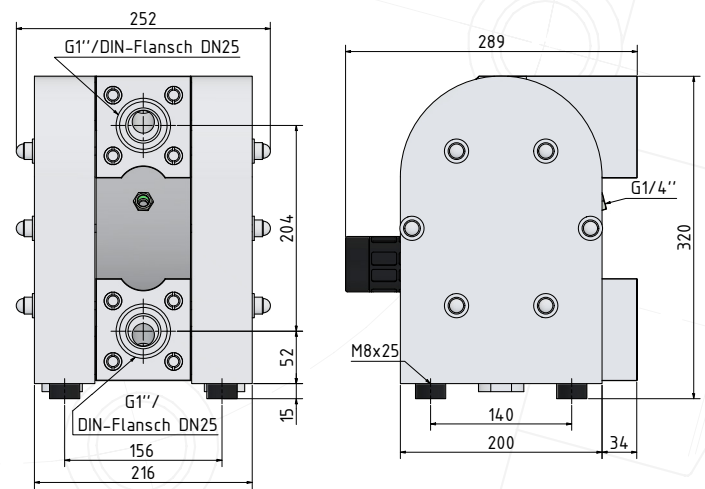
### PE mit integriertem Pulsationsdämpfer - TK100P



 3D Modell

weitere Modelle auf Anfrage

### PE Blockflansch Ausführung - T100P.-3D



 3D Modell

Änderungen und Irrtümer vorbehalten

## Kontakt

### Technische Beratung

0211 / 302055 - 10  
[technik@steinle-pumpen.de](mailto:technik@steinle-pumpen.de)

### Außendienst

Jetzt Kontakt aufnehmen  
[Kontaktdaten](#)

### Links

[Produktseite](#)  
[Anfrageformular](#)