

Druckluftmembranpumpe T400 (2" DN 50)

STEINLE
INDUSTRIEPUMPEN GMBH

Allgemeines Datenblatt

Technische Daten

Leistung

Max. Fördermenge	570 l/min (bei Wasser)
Max. Förderdruck	8 bar bei 8 bar Druckluft
Ansaughöhe trocken/gefüllt	4 mWS (5 mWS bei Y-Variante) / 9 mWS
Max. Feststoffgröße	15 mm
Max. Temperaturbereich	-20°C...+70°C (+100°C bei komplett PTFE)
Volumen pro Hub	ca. 2326 ml



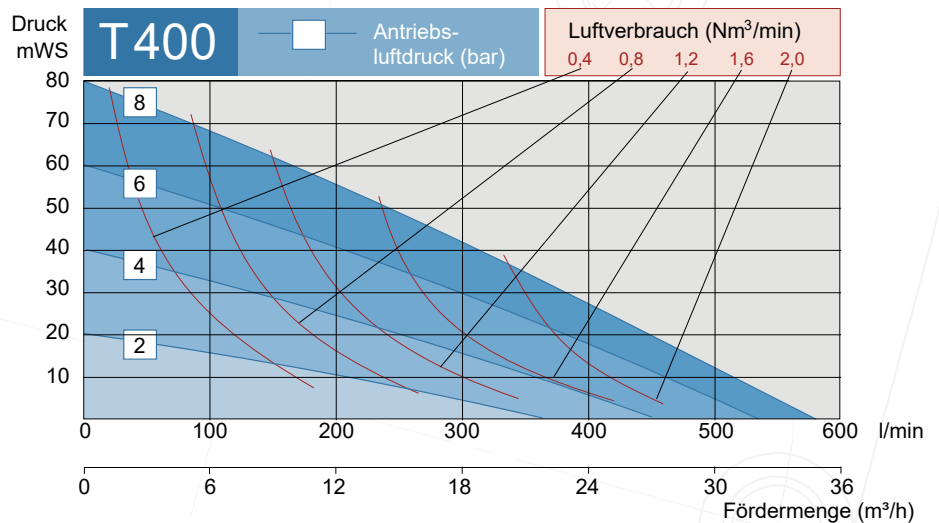
PE Ausführung



PTFE Ausführung



ATEX Ausführung



Anschlüsse

Saug- / Druckanschluss	BSP Innengewinde (standard), NPT Innengewinde, DIN Flansch, u.v.a.
Anschlussgröße	2" / DN 50 (standard), u.v.a.
Druckluftanschluss	G 1/2"

Material

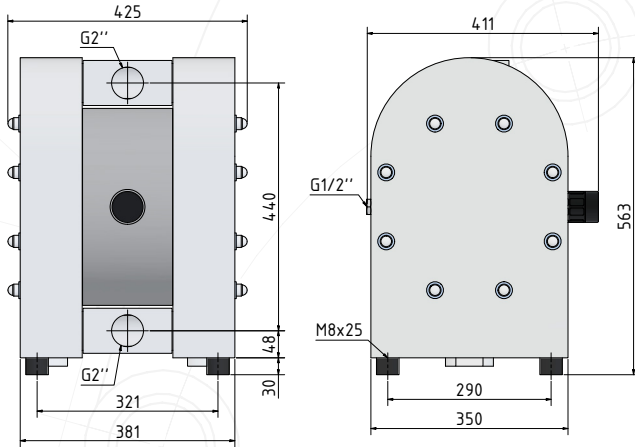
Produktberührte Gehäuseteile	PE oder PTFE, massiv
Membranen	EPDM, NBR, PTFE, FKM
Ventilkugeln	EPDM, NBR, PTFE, FKM, PE1000, Edelstahl
Mittelblock	PP (nicht produktberührt, massiv)
Steuerventil	Messing, PET, Edelstahl
Gewicht	47 kg (87 kg bei PTFE Gehäuse)
optional ATEX Zone 1 (Typ TX400)	II 2G Ex h IIC T6...T4 Gb; II 2D Ex h IIIC T60°
optional ATEX Zone 0 (Typ TZ400)	II 1G Ex h IIC T6...T4 Ga



je nach Ausführung

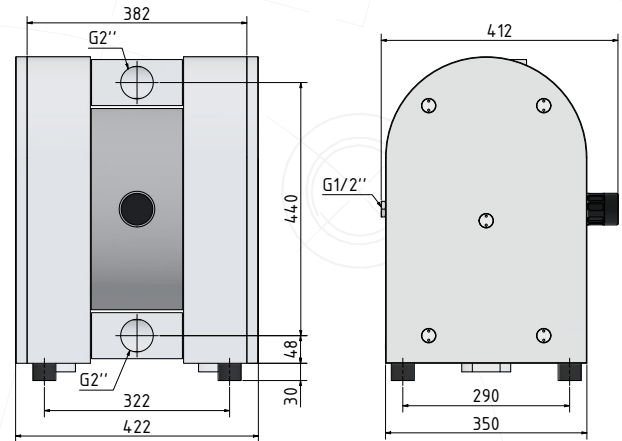
Abmessungen

PE Ausführung - T400P



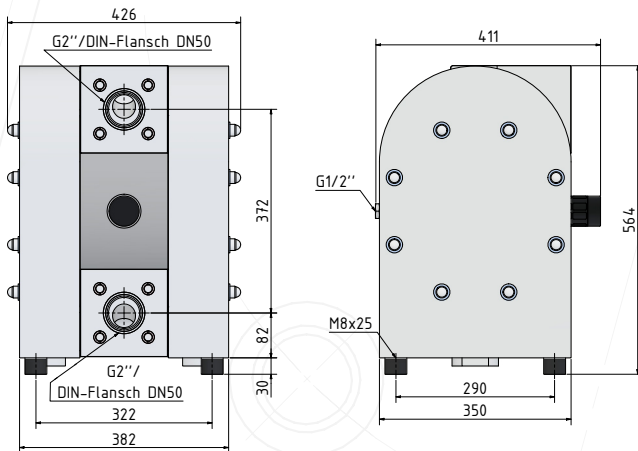
 3D Modell

PTFE Ausführung - T400T



 3D Modell

PE Blockflansch Ausführung - T400P.-3D



 3D Modell

weitere Modelle auf Anfrage

Änderungen und Irrtümer vorbehalten

Kontakt

Technische Beratung

0211 / 302055 - 10
technik@steinle-pumpen.de

Außendienst

Jetzt Kontakt aufnehmen
[Kontaktdaten](#)

Links

[Produktseite](#)
[Anfrageformular](#)