

Druckluftmembranpumpe T800 (3" DN 80)

STEINLE
INDUSTRIEPUMPEN GMBH

Allgemeines Datenblatt

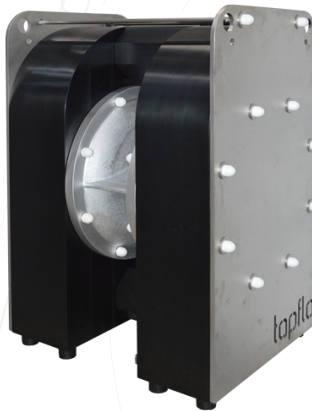
Technische Daten

Leistung

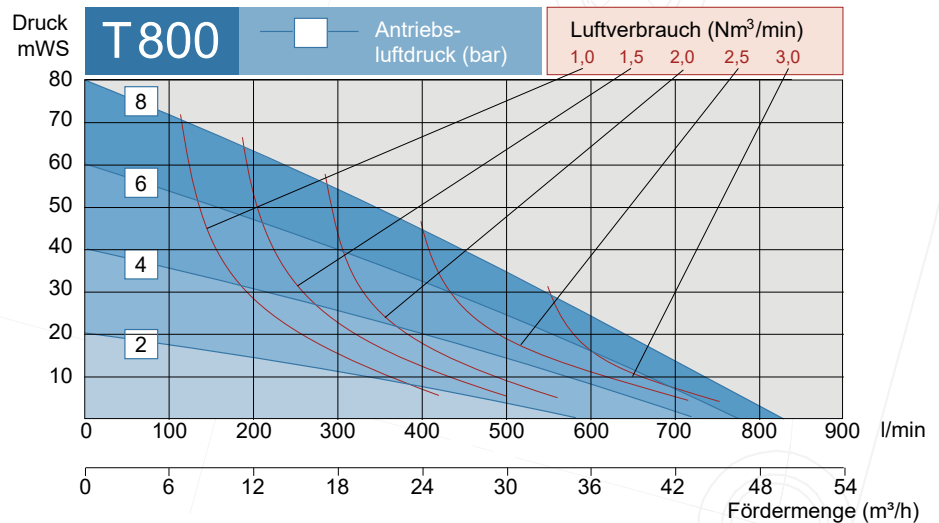
Max. Fördermenge	820 l/min (bei Wasser)
Max. Förderdruck	8 bar bei 8 bar Druckluft
Ansaughöhe trocken/gefüllt	3,5 mWS / 9 mWS
Max. Feststoffgröße	15 mm
Max. Temperaturbereich	-20°C...+70°C
Volumen pro Hub	ca. 5240 ml



PE Ausführung



ATEX Ausführung



Anschlüsse

Saug- / Druckanschluss	DIN Flansch
Anschlussgröße	3" / DN 80 (standard), u.v.a.
Druckluftanschluss	G 1/2"

Material

Produktberührte Gehäuseteile	PE, massiv
Membranen	EPDM, NBR, PTFE
Ventilkugeln	EPDM, NBR, PTFE, PE1000
Mittelblock	PP (nicht produktberührt, massiv)
Steuventil	Messing, PET, Edelstahl
Gewicht	147 kg
optional ATEX Zone 1 (Typ TX800)	II 2G Ex h IIC T6...T4 Gb; II 2D Ex h IIIC T60°
optional ATEX Zone 0 (Typ TZ800)	II 1G Ex h IIC T6...T4 Ga



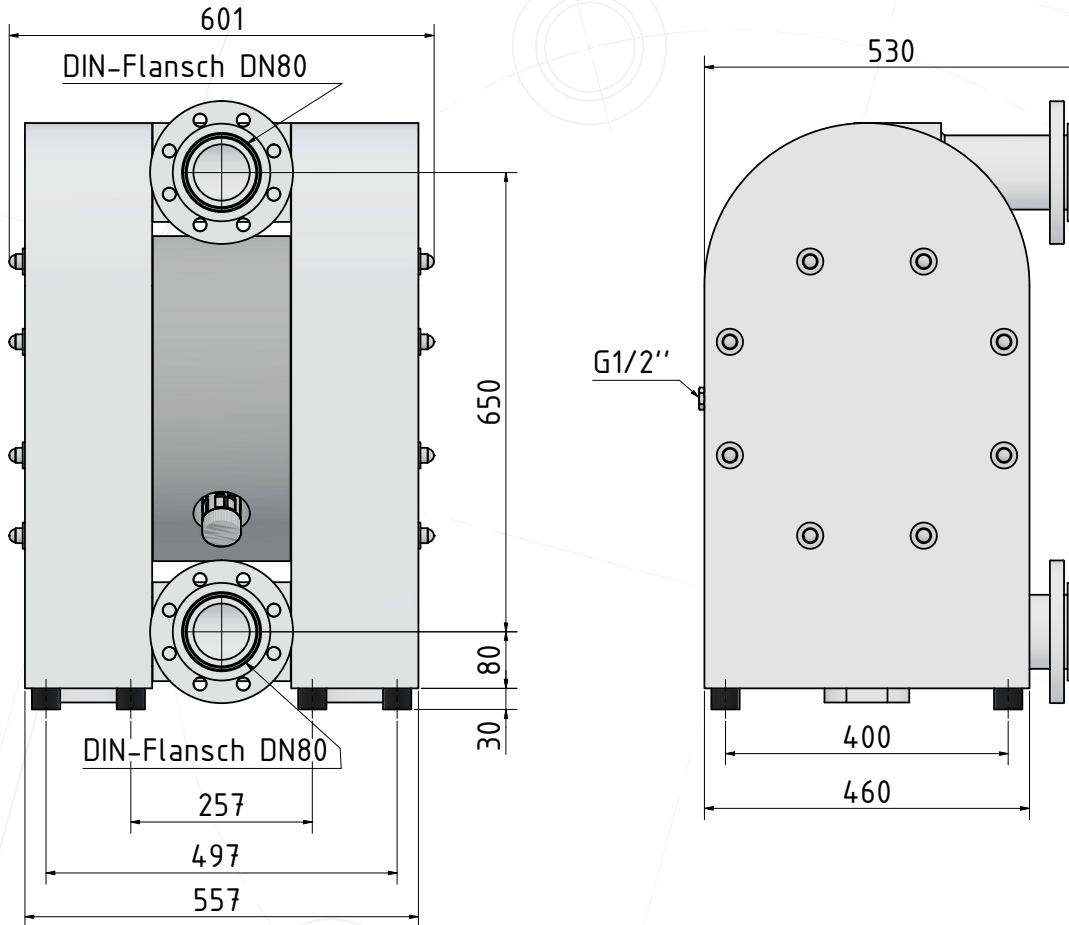
je nach Ausführung

tapflo[®]

Version 01/2024 © STEINLE Industriepumpen GmbH - www.steinle-pumpen.de

Abmessungen

PE Ausführung - T800P



 3D Modell

Änderungen und Irrtümer vorbehalten

Kontakt

Technische Beratung

0211 / 302055 - 10
technik@steinle-pumpen.de

Außendienst

Jetzt Kontakt aufnehmen
[Kontaktdaten](#)

Links

[Produktseite](#)
[Anfrageformular](#)