

# Druckluftmembranpumpe TX25A (1/2" DN 15)

**STEINLE**  
INDUSTRIEPUMPEN GMBH

Allgemeines Datenblatt



Standard Ausführung

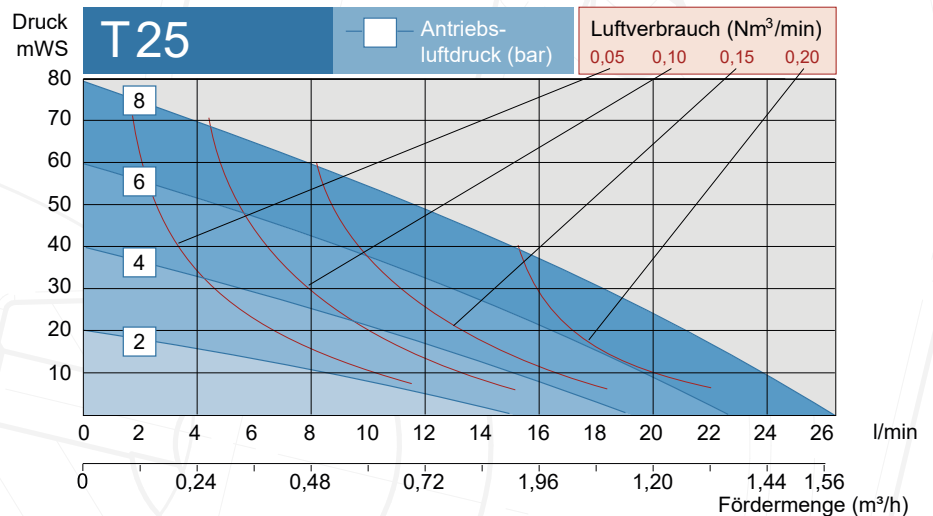


TK Ausführung

## Technische Daten

### Leistung

Max. Fördermenge	26 l/min (bei Wasser)
Max. Förderdruck	8 bar bei 8 bar Druckluft
Ansaughöhe trocken/gefüllt	1,5 mWS (3,6 mWS bei SS-Kugeln) / 8 mWS
Max. Feststoffgröße	3 mm
Max. Temperaturbereich	-20°C...+80°C (+110°C mit PTFE-Membran)
Volumen pro Hub	ca. 45 ml



### Anschlüsse

Saug- / Druckanschluss	BSP Innengewinde (standard), NPT Innengewinde, u.v.a.
Anschlussgröße	1/2" / DN 15
Druckluftanschluss	G 1/8"

### Material

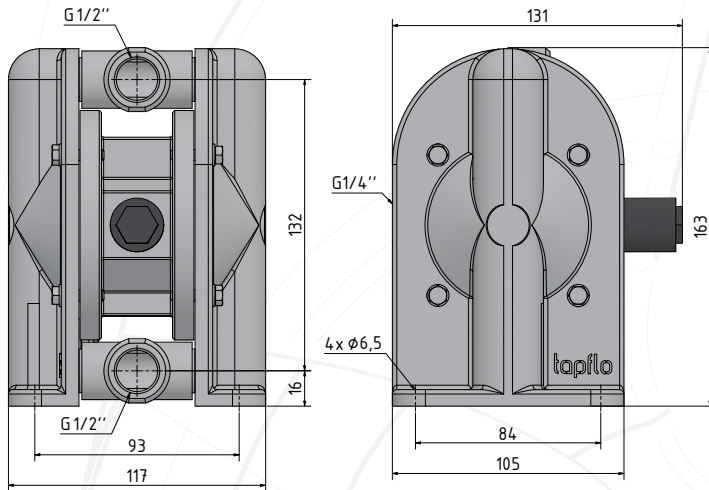
Produktberührte Gehäuseteile	Aluminium (optional mit PTFE-Beschichtung)
Membranen	EPDM, NBR, PTFE, FKM
Ventilkugeln	EPDM, NBR, PTFE, FKM, SiC, Edelstahl, PE1000
Mittelblock	Aluminium (nicht produktberührt)
Steuerventil	Messing (standard), PET, Edelstahl
Gewicht	2 kg
ATEX Zone 1	II 2G Ex h IIC T6...T4 Gb; II 2D Ex h IIIC T60°



Bei FKM-Membranen ist keine ATEX-Zertifizierung möglich

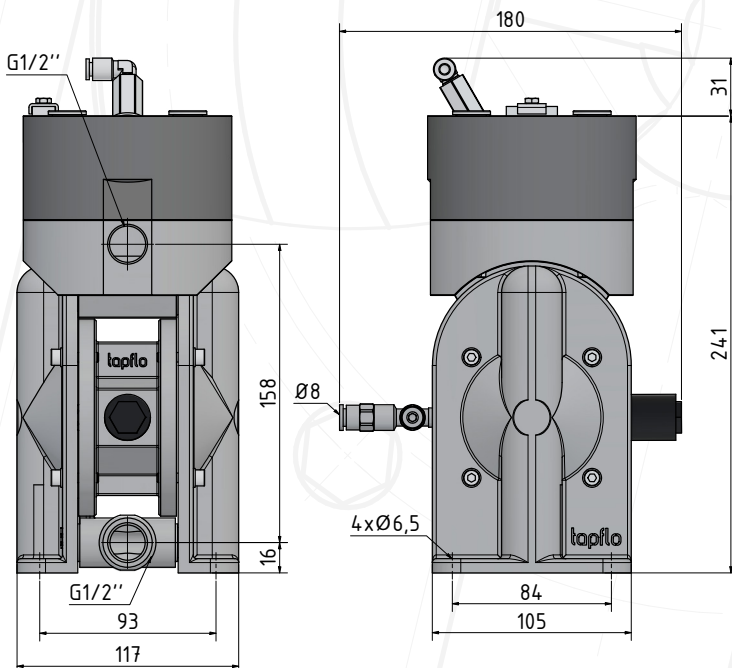
## Abmessungen

### Standard Ausführung - TX25A



 3D Modell

### TK mit integriertem Pulsationsdämpfer - TXK25A



 3D Modell

weitere Modelle auf Anfrage

Änderungen und Irrtümer vorbehalten

## Kontakt

### Technische Beratung

0211 / 302055 - 10  
[technik@steinle-pumpen.de](mailto:technik@steinle-pumpen.de)

### Außendienst

Jetzt Kontakt aufnehmen  
[Kontaktdaten](#)

### Links

[Produktseite](#)  
[Anfrageformular](#)