

ZE13 SUCO Druckschalter

Der SUCO Druckschalter ist eine einfache und komfortable Lösung, um einen Schlauchbruch in Ihrer ALH Schlauchpumpe festzustellen. Er ist stufenlos einstellbar, sodass er auf Ihre Anwendung angepasst werden kann. Die Werkseinstellung beträgt 0,3 bar, was für die meisten Anwendungen ausreicht.

Der Druckschalter wird in den Befüllstopfen der Schlauchpumpe montiert und registriert dort die Druckspitze, welche bei einem Schlauchbruch entsteht.

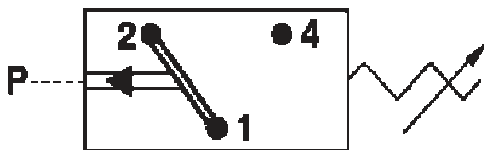
Der Druckschalter ist bis 250 V zugelassen, in ATEX Klasse II verfügbar und überdrucksicher bis 100 bar.

Mit Außengewinde



Abbildungen können von tatsächlich gelieferten Geräten abweichen

Einstellbereich in bar	Toleranz in bar (bei Raumtemperatur)	Außengewinde
0,3 – 1,5	± 0,2	1/4" NPT



Der SUCO Druckschalter (Standard links, ATEX rechts) wird am Befüllstopfen der Pumpe verbaut. Er wird über eine mitgelieferte Reduzierung 1/2" Außengewinde auf 1/4" Innengewinde an die Pumpe montiert.



Entfernen Sie den Entlüftungsstopfen und tauschen Sie diesen durch den Befüllungsstopfen aus, welcher sich oben an der Pumpe befindet.

